

DEVENEZ BÉNÉVOLE 1À1



CONTEXTE ET DISPOSITIF

1À1 est la plateforme digitale d'accompagnement coup de pouce qui aide les jeunes de 18 à 25 ans dans la réussite de leurs études et leur insertion professionnelle, en les mettant en relation avec des bénévoles professionnels pour répondre à leurs besoins concrets, ponctuels et spécifiques.

MODALITÉS CONCERNANT LES ÉTUDIANTS

DEMANDES DES ÉTUDIANTS

En tant que bénévole inscrit(e) sur 1À1, vous pourrez, selon vos compétences et vos préférences, aider un(e) étudiant(e) sur les besoins identifiés suivants :

- La réflexion sur le projet professionnel et la découverte des métiers et des secteurs d'activité
- L'accompagnement à la recherche de stage/alternance/emploi (méthodologie de recherche, CV, lettre de motivation, entretiens...)
- Le soutien moral et la confiance en soi pour ne pas se décourager
- La réussite des études : organisation de travail, méthodologie, conseils, planning de révisions, entraînement aux oraux, etc...)
- L'aide à la pratique de l'anglais

PROFIL DES ÉTUDIANTS

Le profil des jeunes à la recherche d'une aide coup de pouce est divers et varié.

- Jeunes étudiant(e)s de 18 à 25 ans scolarisé(e)s dans le supérieur, tout type de cursus et de filières d'étude
- Principalement boursiers (la plateforme est ouverte en libre accès, mais les jeunes boursiers seront mis en relation avec un bénévole en priorité)
- Ayant besoin d'être aidés sur un ou des sujets concrets (voir liste ci-dessus)

DEVENEZ BÉNÉVOLE 1À1

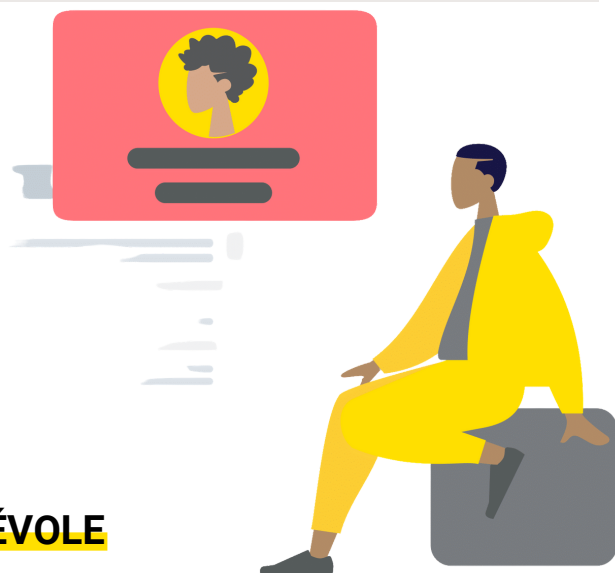
MODALITÉS CONCERNANT LES BÉNÉVOLES

NIVEAU D'ENGAGEMENT DEMANDÉ

- Durée d'un accompagnement : environ 3 mois
- Modalité de communication : principalement en distanciel (visio, téléphone, message) du fait de la crise sanitaire (le matching ne tient pas compte de la proximité géographique)
- Chaque binôme s'organise librement pour échanger selon ses disponibilités et les besoins de l'étudiant(e) - nous recommandons une fréquence de 2 rdv par mois minimum, soit un engagement d'environ 3h par mois

PROFIL DE BÉNÉVOLES RECHERCHÉS

- Professionnels engagés de tous secteurs d'activité
- Majeurs, sans casier judiciaire
- Motivés et disponibles pour accompagner un jeune étudiant sur 3 mois
- Bienveillants et à l'écoute



PARCOURS D'ENGAGEMENT EN TANT QUE BÉNÉVOLE

1. Je m'inscris et précise les axes sur lesquels je suis en capacité d'accompagner un jeune, puis je valide mon compte
2. Je me prépare en visionnant une vidéo de 10 min et j'adhère à la charte du bénévole
3. Je fais partie de la réserve 1À1 : si un jeune a des besoins correspondant à mes possibilités, je reçois un mail et un SMS pour être mis en relation
4. Tout au long de ma mission, je reçois des mails et des SMS de suivi de l'équipe Article 1 pour vérifier que mon binôme se passe bien
5. J'avertis l'équipe Article 1 en cas de question ou de difficulté. A la fin de mon accompagnement, je précise si je reste disponible pour d'autres jeunes

A PARTIR DU 17 MARS, INSCRIVEZ-VOUS SUR WWW.REUSSIRIA1.ORG